



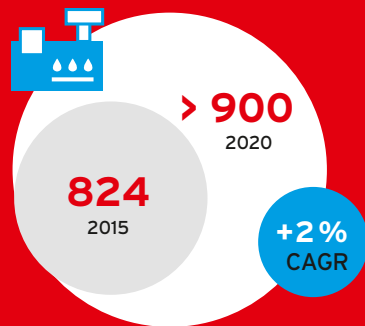
International Packaging and Printing Exhibition for Asia

20.-23. September 2017
Bangkok, Thailand
BITEC
www.pack-print.de



Key Facts Print

Marktvolumen (weltweit)
in Mrd. US-\$



Market Insight Thailand

100% der Verpackungs-, Offset- und Digitaldruckmaschinen sind importiert!

Wachstumstreiber

1. Wachstum Verpackungsdruck
2. Wachstum in aufstrebenden Märkten
3. Zusatznutzen im Bereich Digitaldruck

Märkte für Digital- und Analogdruck

Während die Märkte für Digital- und Analogdruck in einigen Ländern abnehmen, lassen sich andere als Wachstumsregionen identifizieren:



Digitaldruck

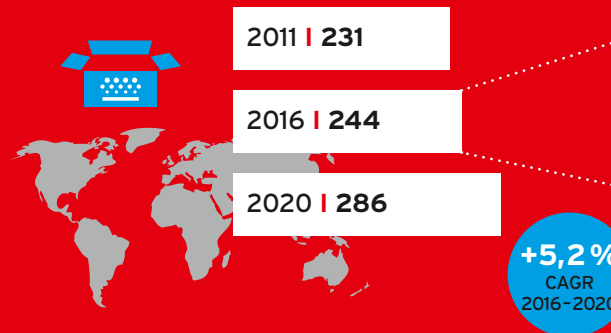
Anteil am Marktvolumen



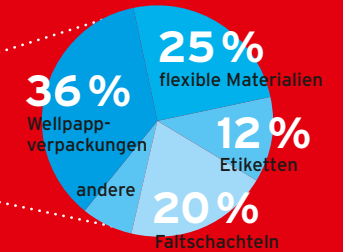
Key Facts Print Packaging

Marktentwicklung (weltweit*)

Marktvolumen in Mrd. US-\$, durchschnittliche jährliche Wachstumsrate (CAGR)



Anteile in % 2016



Trends Print Packaging

Industriespezifische und externe Trends



Makroökonomische und demografische Trends



*Werte beruhen auf einer Studie der EIU, in der 26 Länder berücksichtigt wurden. Anteil globales BIP/Verbleibende: 80%/70%. Quellen: gtdi, UN DESA (Population Division), IMF, United Nations Demographic Yearbook, National Bureau of Statistics of China, The Economist Intelligence Unit, Smithers Pira, eigene Berechnungen.



Key Facts Wirtschaft

Thailand



69 Mio.

Einwohner



Währung
Baht



Sprache
Thailändisch, Englisch

Inflation
(in 2016)

0,3 %
(ggü. Vorjahr)

Wirtschaftswachstum

BIP in Mrd. US-\$, reale Wachstumsrate

2017 | **404** +3,3 %

2016 | **391** +3,2 %

Anteil am
globalen BIP

2016, kaufbereinigt



BIP pro Kopf

2016 & 2017, in US-\$



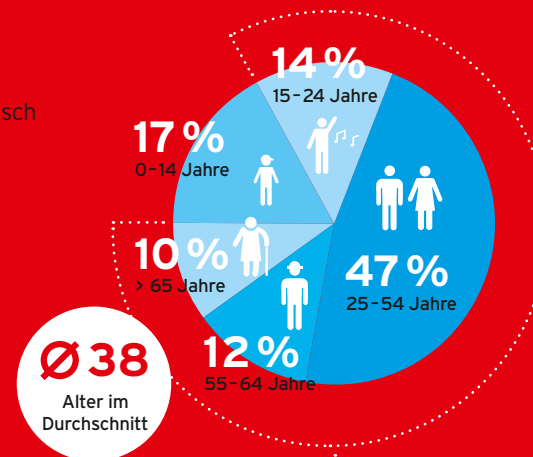
5.662
2016

5.842
2017

+180

Key Facts Bevölkerung

Bevölkerungsstruktur



Bildungsstand

94 %

Alphabetisierungsquote
(2015)

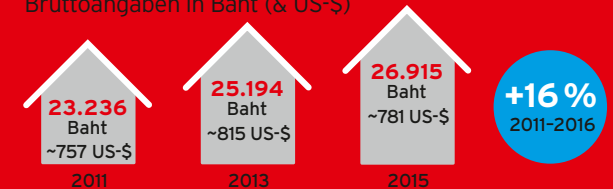


345.899

Hochschulabsolventen (2014)

Einkommensentwicklung der Haushalte

Bruttoangaben in Baht (& US-\$)



ASEAN Economic Community (AEC)

Thailand ist eines von 10 Mitgliedern der AEC.
Ein Markt mit:

620 Mio.
Konsumenten

BIP 2.600
Mrd. US-\$



Accenture zu Folge wird diese regionale Integration in Südostasien das Konsumverhalten nachhaltig anheben!

Prognose der Entwicklung AEC bis 2020:

Haushalte **x2**
120 Mio.

Konsumniveau

1.278 Mrd (2012) → 2.300 Mrd (2020) **+80 %**

Urbanisierung

Anteil an Gesamtbevölkerung

