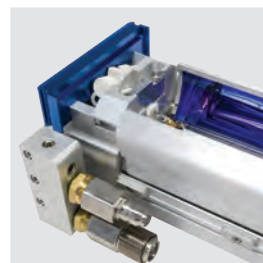


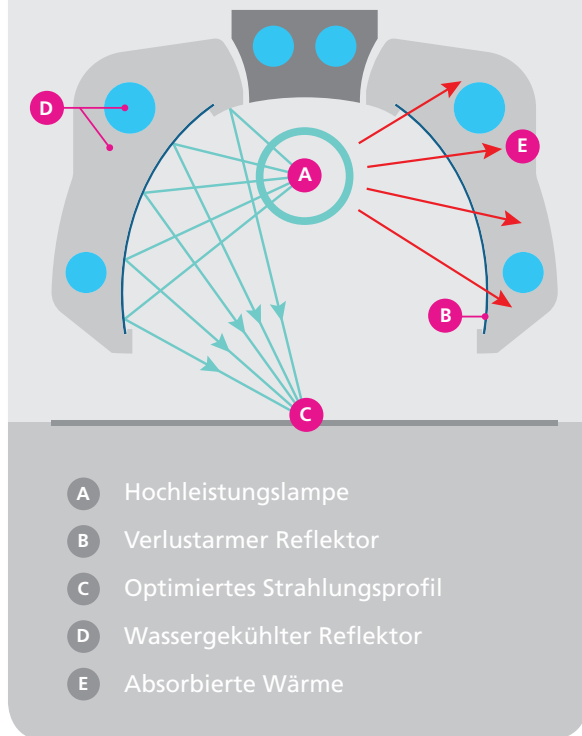
# E4C UV

UV-Härtungssystem

Das leistungsfähigste wassergekühlte  
UV-System für die  
anspruchsvollsten Anwendungen



## E4C UV-Strahler



## UV-Härtung mit **GEW E4C**

- Höchste verfügbare Leistung im GEW-Sortiment um anspruchsvollste Anwendungen im Markt zu ermöglichen
- Kompaktes "E2C"-Profil für die unterschiedlichsten Maschinen
- Vielseitig, steuerbar und sicher für den größten Bereich von wärmeempfindlichen Materialien
- Leiser Betrieb mit geringem Luftbedarf
- Optisch abgestimmte Reflektoren maximieren die Härtingsleistung
- Integrierter Strömungswächter gewährleistet jederzeit genügend Wasserdurchfluss
- Wassergekühlte Reflektoren ermöglichen höchste UV-Leistung bei gleichzeitiger Begrenzung des Wärmeübertrages auf das Substrat
- LED-ready: Hybridgehäuse ermöglicht den Einsatz von LED oder Einschüben
- Nachrüstbar in allen E2C-Installationen

## Geringste Wartung

- Entwickelt für schnellstmöglichen, einfachen Lampenwechsel
- Die Konstruktion der keramischen Lampenenden vermeidet Glasbruch beim Lampenwechsel
- Alle austauschbaren Teile sind Plug-and-Play für einfachste Wartung
- Der patentierte aktive Luftstrom minimiert den Luftverbrauch und die Verschmutzung der Lampen und der Reflektoren: weniger Reinigung zur Erhaltung der Härtingsleistung

### Spezifikation

Maximale elektrische Leistung	220W / cm
Spektrum	Quecksilber**
Fokussierter Bestrahlungspunkt	10,7W / cm <sup>2</sup> *
Typische Dosis @ 100m / min	220mJ / cm <sup>2</sup> *
Maximale Länge	170cm
Standardquerschnitt	110mm W x 190mm H
Kühlung	Luft Wasser
Maximale Betriebstemperatur	40°C (104°F)
Maximale Luftfeuchtigkeit	Nicht kondensierend

\*Gemessen unter Standard-GEW-Laborbedingungen mit einer Standard-Lampenkopfkonfiguration  
\*\* Lampenvarianten auf Anfrage erhältlich.



## System Vorteile

### Höchste Leistung

- Hochleistungslampe mit Standardprofil für Low-Migration Anwendungen
- Ermöglicht anspruchsvollste Anwendungen und höchste Druckgeschwindigkeiten
- Besteht schwierigste Härtings-Testverfahren

### Maximale Produktivität

- Schnellstart Lampentechnologie
- System vermeidet proaktiv ungeplante Ausfälle
- Gleichmäßige Härting mit hoher Geschwindigkeit
- Schnell zu installieren

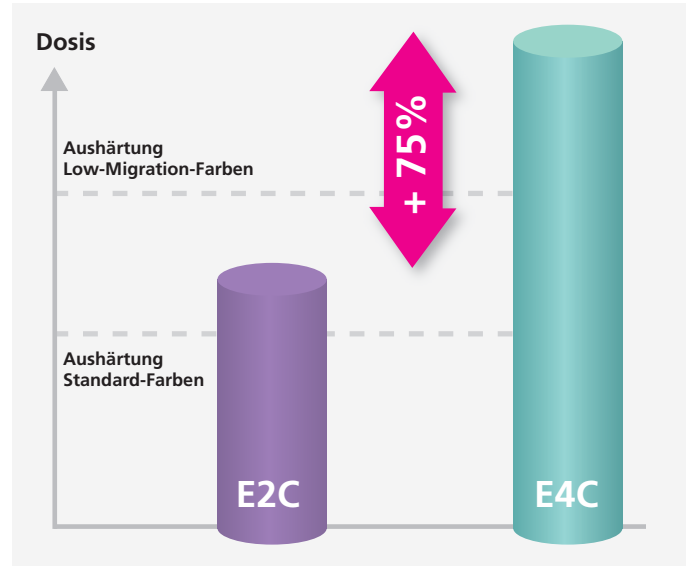
### Erhältlich mit multi-point UV Messung

- Erreichen Sie 100% Kontrolle für jeden Auftrag
- Verbessern Sie die Konformität mit Europäischen Regeln für Lebensmittelverpackungen
- Einfach erkennen, wann eine Lampe das Ende der Betriebszeit erreicht hat



### Erhältlich mit Inertgas-Härtung

- Ermöglicht die Produktion von Silikon-Release-Liner und Lebensmittelverpackungen
- Prozess-Stabilität gewährleistet durch integrierte Präzisions-Restsauerstoff-Kontrolle
- Speziell auf Ihre spezifischen Anwendungen zugeschnittene Konstruktionslösungen



### LED-ready

- Rüsten Sie in der Zukunft einfach auf UV-LED auf und verwenden Sie das gleiche RHINO ArcLED hybrid Vorschaltgerät weiter

### Nachrüstbar

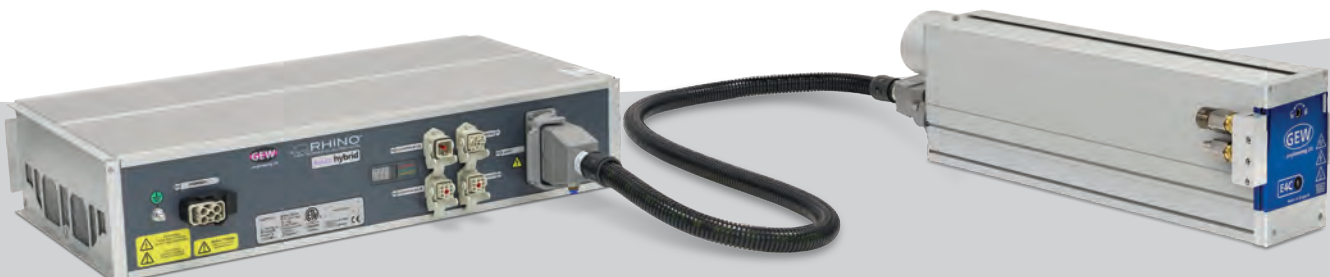
- Kompakte Abmessungen erlauben den Einbau in nahezu jeder Maschine
- Nachrüstbar in allen E2C-Installationen

### 5 Jahre Garantie

- Schützt Sie gegen ungeplante Wartungskosten

### Optionen

- Dotierte Lampen (Fe, Ga)
- Anpassungen für spezielle Anwendungen
- Inertgas-Härtung
- Multi-point UV Messung



# RHINO-Vorschaltgerät

## Ausfallsicherer Betrieb

Die Konstruktion mit hochwertiger Elektronik schützt die UV-Anlage vor Schäden durch falsche Spannung, Erdschluss, Phasenausfall, Netzspitzen und Blitzschlag. Im Falle einer schweren Netzstörung fährt das System sicher herunter. RHINO wurde entwickelt, um auch unter rauen Bedingungen bei Umgebungstemperaturen von bis zu 40°C zu funktionieren. Das System arbeitet unbeeinflusst von Staub, Farbnebel und anderen atmosphärischen Verunreinigungen.

## Niedrigste Betriebskosten

Mit der intelligenten Leistungsregulierung wird die Stromaufnahme von jeder Netzphase ausgewogen und Oberwellenverzerrungen minimiert, wodurch der Energiebedarf am Stromzähler sinkt.

## RHINO-Rack mit minimalem Platzbedarf

Der kompakte Schrank beherbergt bis zu sechs RHINO-Vorschaltgeräte und bietet perfekte Kühlung, Schutz vor atmosphärischen Verunreinigungen und die Stromverteilung.

## 5 Jahre Garantie

Keine außerplanmäßigen Wartungskosten mehr: mit dem Embedded-Service-Paket erzielen GEW-UV-Systeme höchste Zuverlässigkeit, die von in der Branche konkurrenzlosen Garantieleistungen ergänzt werden.

# Ultimative Kontrolle



Die RHINO-Touchscreen mit dem Bedienfeld

## Arbeiten mit Höchstleistung

RHINO Control ist mit dem Internet verbunden und verschlüsselte Systemleistungsdaten werden 24/7 live an GEW gesendet.

Dies gewährleistet die schnellste Reaktion auf Serviceprobleme, die in der Branche verfügbar ist.

## Systemleistungsberichte

Es werden regelmäßige Berichte erstellt, in denen der Energieverbrauch, der Prozentsatz der Betriebszeit und die Systemleistung detailliert beschrieben werden.

Das Ereignisprotokoll zeichnet kontinuierlich die Systemnutzungs- und Betriebsparameter auf, um sicherzustellen, dass das System jederzeit mit höchster Effizienz arbeitet.



## Zentrale

GEW (EC) Limited, Crompton Way, Crawley RH10 9QR, Großbritannien

Deutschland Österreich Schweiz +49 7022 303 9769

Großbritannien +44 1737 824 500 Amerika +1 440 237 4439

E sales@gewuv.com W gewuv.com