

A large industrial printer, the Kornit Avalanche HD6, is shown in a factory setting. The machine is dark grey with a large white panel in the center. On this panel, the Kornit logo (a stylized 'k' in a hexagon) is visible on the left, followed by the text 'Kornit Avalanche HD6'. To the right of this panel, the letters 'RS' are partially visible. Two printing beds are extended from the machine, each holding a dark fabric item with a vibrant, multi-colored pattern. The background is a plain, light-colored wall with some circular marks.

 Kornit  
Avalanche HD6



## Kornit Avalanche- Plattform


Industriedruck-  
Plattform für hohe  
Auflagen mit  
hohem Durchsatz  
und kurzen  
Produktionszeiten



## Kornit Avalanche- Plattform

Die führende Textildirektdruck-Plattform mit hohem Durchsatz, hervorragender Druckqualität und geringem Tintenverbrauch

- **Hervorragender Druck auf verschiedene Gewebearten**, einschließlich heller und dunkler Kleidungsstücke
- **Keine Vorbehandlungsflüssigkeit und Heißtransferpresse nötig**
- **Umweltfreundliches Verfahren** unter Einhaltung strengster Industriestandards
- **Patentierter Doppelbrücken-Architektur** für höchste Effizienz
- **Perfekte Lösung zur Erfüllung der steigenden Nachfrage**
- **Tintenumlauf- und Feuchtigkeitssystem** für konstante Druckproduktion und -qualität
- **Vollautomatische Wartungsverfahren** für reibungslosen Arbeitsablauf und langfristige Zuverlässigkeit

 **Optionaler Supportvertrag**



## Technische Daten

<b>Druckbereich</b>	max. 60 x 90 cm
<b>Betriebssystem</b>	Windows 7
<b>Abmessungen</b>	350 x 230 x 170 cm
<b>Max. Gewicht</b>	ca. 2.200 kg
<b>Stromversorgung</b>	400/208 VAC, 50/60 Hz 3-phasig, 3L + N + PE
<b>Luftdruck</b>	6–8 bar, reguliert
<b>Betriebsbedingungen</b>	Temperatur: 18 °C–30 °C Luftfeuchtigkeit: 45 %–65 %

HD-Technologie\*

**R**series

Tintenumlaufsystem für geringere  
Stückkosten und höhere Zuverlässigkeit\*



\*Nicht zutreffend in Avalanche DC PRO und Avalanche POLY PRO

# Die Kornit Avalanche-Plattform: 4 Konfigurationen zur Erfüllung Ihrer individuellen Geschäftsanforderungen

## Kornit Avalanche HD6

Hervorragende Stückkosten und Druckqualität für mittlere bis große Druckdienstleister

\* auch erhältlich in Avalanche HDK-Konfiguration

## Kornit Avalanche DC PRO

Einzigige Lösung mit Entfärbung und Weiß auf dem Markt

- Angenehmere, weiche Haptik
- Ideal für die Mode- und Bekleidungsindustrie

## Kornit Avalanche POLY PRO

Die clevere Drucklösung für Polyester

Neu!

### Technische Daten

#### Max. Durchsatz\*\*

Dunkle Textilien: 130 (33 x 33 cm)  
Helle Textilien: ≥ dunkle Textilien +25 %

Dunkle Textilien: 75 (A4)

Dunkle Textilien: 85 (A4)  
Helle Textilien: ≥ dunkle Textilien +25 %

#### Tintensatz:

##### Farbkanäle

Wasserbasierte Kornit NeoPigment™ Eco-Rapid-Tinte  
6 Farben CMYKRG + Weiß

Wasserbasierte Kornit NeoPigment™-Tinte  
4 Farben CMYK + Weiß + Discharge (Entfärbung)

Wasserbasierte Kornit NeoPigment™ Olympia-Tinte  
4 Farben CMYK + Weiß + Poly Enhancer

##### Tintenumlaufsystem

Integriert **Rseries**

--

Integriert **Rseries**

#### Bedruckstoffe

Baumwolle, Polyester, Baumwoll-Polyester-Mischgewebe, Lycra, Viskose, Seide, Leder, Jeans, Leinen, Wolle und mehr

Baumwolle, Polyester, Baumwoll-Polyester-Mischgewebe, Lycra, Viskose, Seide, Leder, Jeans, Leinen, Wolle und mehr

Polyester, Polyester-Mischgewebe

#### Druckauflösung

max. 1.200 dpi

max. 630 dpi

max. 1.200 dpi

#### RIP-Software\*\*\*

ColorGATE

Quick P Designer

ColorGATE

#### Feuchtigkeitssystem

Integriert

Optional als Upgrade

Integriert

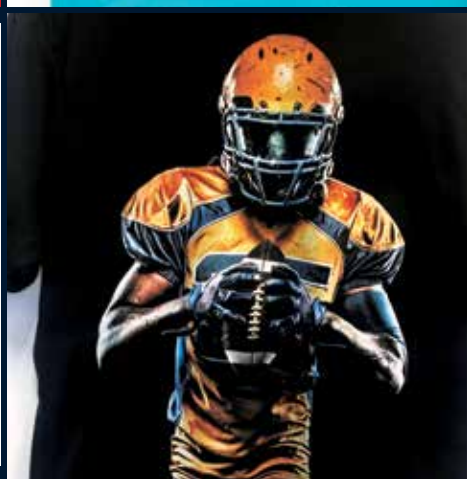
#### Großartige Serviceangebote für Kunden

✓

--

✓

\*Erhältlich in Avalanche-HDK-Konfiguration mit 4 Farben CMYK + Weiß \*\*Gemessen im Druckmodus „High Productivity“, Drucke/Stunde, einschließlich Vorbehandlung \*\*\*optional



Nur auf Drucken klicken:



## Patentierte integrierte Vorbehandlung

- Keine externe Vorbehandlung notwendig!
- Prächtiges Druckbild auf unterschiedlichen Gewebearten, in verschiedenen Konfektionsgrößen und Farbkombinationen und für verschiedene Anwendungen

# Eine Lösung! Endlose Möglichkeiten!

## Drucksystem

Lösungen für Unternehmen jeder Größe an allen Standorten

## Tinte und Verbrauchsmaterialien

Patenterte umweltfreundliche NeoPigment™-Tinte für mehrere Gewebearten

## Workflow und Software

Produktionsmanagement-Software, Farbmanagement, professionelle RIP- und Web-to-Print-Workflow-Lösungen

## Zubehör

Paletten in mehreren Größen, Aushärtungssysteme, Upgrades und vieles andere mehr

## Globaler Support\*

Mehrsprachige Serviceleistungen, inkl. Support-Plänen, Upgrades, Schulungen, Wartung und vielem anderen mehr

## Anwendungen

Schulungen für Einsteiger und Fortgeschrittene, Support sowie FuE für innovative Anwendungen



Positive list  
of GOTS

OEKO-TEX®  
CONFIDENCE IN TEXTILES  
ECO PASSPORT

Für produktspezifische Zertifizierungsinformationen können Sie sich jederzeit an uns wenden.

\*6-Monats-Garantie im Lieferumfang enthalten

**Kornit Digital Ltd (Hauptsitz)** Israel Tel.: +972.3.908.5800 E-Mail: [kornit@kornit.com](mailto:kornit@kornit.com)

**Kornit Digital Americas** Tel. (gebührenfrei): +888.456.7648 Tel.: +1.201.608.5750 E-Mail: [KDAM-info@kornit.com](mailto:KDAM-info@kornit.com)

**Kornit Digital Europe GmbH** Deutschland Tel.: +49.211.20055.0 E-Mail: [KDEU-info@kornit.com](mailto:KDEU-info@kornit.com)

**Kornit Digital Asia Pacific Ltd** Hongkong Tel.: +852.3977.9300 E-Mail: [apac@kornit.com](mailto:apac@kornit.com)

**Kornit Digital China Office** Shanghai, China 20001. Tel.: +86.21.6302.7757 E-Mail: [apac@kornit.com](mailto:apac@kornit.com)



[www.kornit.com/de](http://www.kornit.com/de)

Die in dieser Broschüre genannten Produkte sind möglicherweise durch ein oder mehrere Patente in den USA und anderen Ländern geschützt. Zum Zeitpunkt der Drucklegung entsprechen die Daten in diesem Dokument dem Stand der Technik; Änderungen vorbehalten. Kornit Digital behält sich das Recht vor, seine Produkte und deren Spezifikation jederzeit und ohne Ankündigung zu ändern.

