

Your vision for quality.

# EyeC ProofRunner



# Das Unternehmen

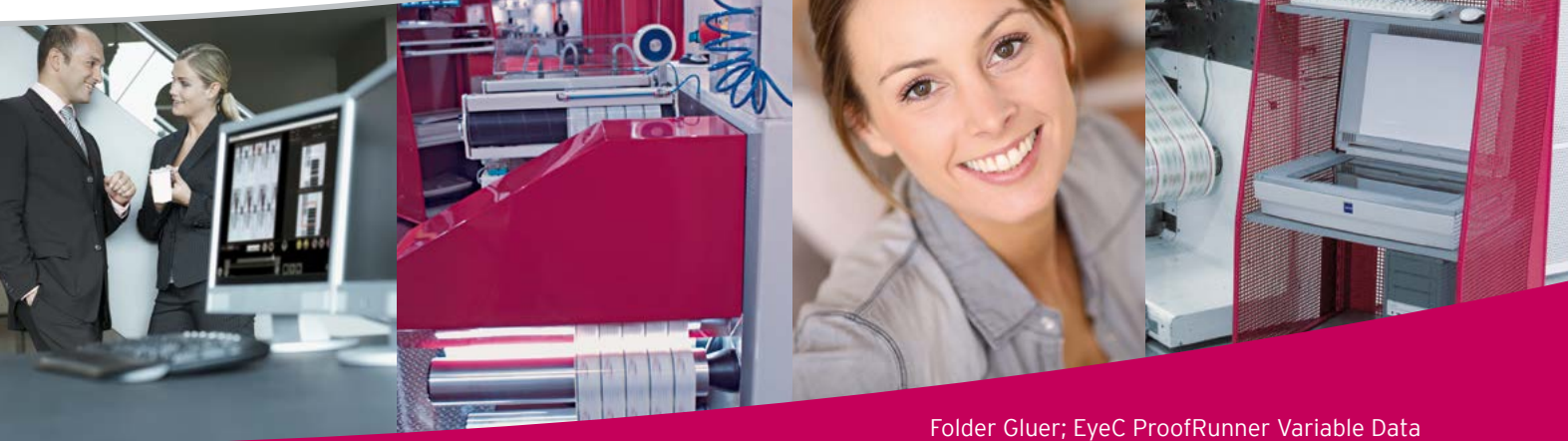
EyeC ist eines der führenden Unternehmen im Bereich der Bildverarbeitung mit Hauptsitz in Hamburg. Unser Fokus liegt ausschließlich auf der Herstellung von Hochleistungsinspektionssystemen für Qualitätsprüfungen in der Druckvorbereitung und der Druckindustrie.

Unsere Mitarbeiter im Bereich F&E und Kundendienst sind Ingenieure mit Hochschulabschlüssen in Elektrotechnik, Informatik oder Drucktechnik und langjähriger Erfahrung in der Anwendung industrieller Prüfsysteme.

Unsere Produkte basieren auf den modernsten Methoden der Mustererkennung und sind dahingehend entwickelt, den Anforderungen der Werbeagenturen, der Druckindustrie und deren Kunden gerecht zu werden. Die Entwicklung erfolgt in Zusammenarbeit

mit der anwendenden Industrie und legt ihren Schwerpunkt auf Geschwindigkeit, Zuverlässigkeit und Bedienerfreundlichkeit. Unsere Softwares werden in Übereinstimmung mit den geltenden ISO 9001, GMP, GAMP 5 Richtlinien entwickelt und enthalten alle nötigen Funktionen für eine Überprüfung nach den im U.S. FDA Title 21 CFR Part 11 dargelegten Richtlinien.

EyeC Systeme sind bei zahlreichen Kunden in der Druck-, Pharma- und Kosmetikindustrie weltweit im Einsatz. Anwendungen umfassen Offsetdruckerzeugnisse, Faltschachteln sowie flexografische und drucksensitive Etiketten.



## Die Historie von EyeC

- 2003** EyeC Proofiler 400 für Offline-Inspektion
- 2004** EyeC Proofiler 600 für Etiketten;  
EyeC Proofiler 1000 für Faltschachteln
- 2005** EyeC Proofiler Braille für Blindenschrift;  
EyeC Proofiler 700 für Beipackzettel;  
Barcode-Prüfung
- 2006** EyeC ProofRunner für Inline-Inspektion
- 2007** Prüfmodul für Warntext auf Zigaretten-  
verpackungen; Farbvergleichtool
- 2008** Barcode-Inspektion auf RSS und Data Matrix;  
EyeC ProofRoller für zylindrische Objekte
- 2009** EyeC ProofRunner Carton; EyeC ProofRunner

- 2010** Folder Gluer; EyeC ProofRunner Variable Data  
EyeC Proofiler Graphic Multiuser
- 2011** EyeC ProofBook; Inline-Prüfung von Folien  
und Beipackzetteln
- 2012** Inline-Prüfung in der Bogenoffsetmaschine;  
Inline-Farbmonitoring
- 2013** EyeC Proofiler Content für die gemeinsame  
Prüfung von Text, Grafiken und Layout
- 2014** EyeC ProofRunner Carton Retrofit
- 2015** Braille Prüfung für A2-Scanner; EyeC ProofRunner  
Sheetfed (Nachrüstungsmodul)
- 2016** EyeC ProofRunner Carton Pre-Feeder

## EyeC ProofRunner

### 100% Kontrolle - Druck und Inhalt

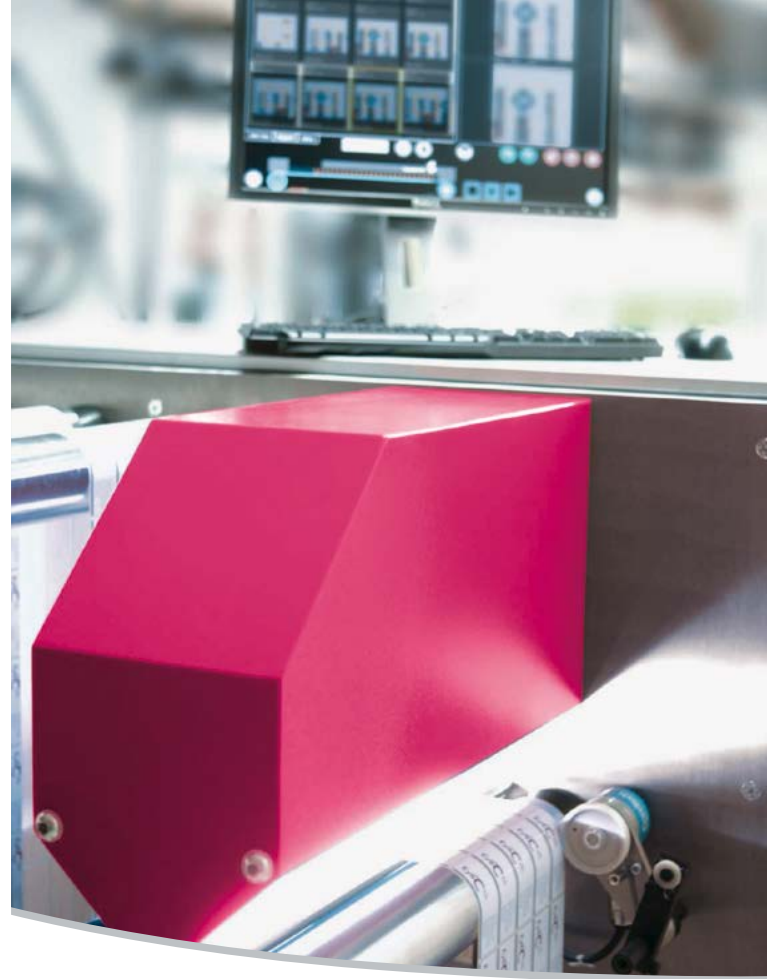
Endlich gibt es eine einfache Möglichkeit, Ihren Druck gegenüber der Druckvorlage des Kunden zu prüfen. Mit dem EyeC ProofRunner erhalten Sie eine 100%-Inspektion über die gesamte Bahn sowie eine 100%-Inhaltskontrolle gegen die Vorlage des Kunden, und somit den besten Verwechslungsschutz, den Sie sich vorstellen können - direkt an der Druckpresse oder an der Konfektioniermaschine. Der Prozess ist einfach und liefert akkurate Ergebnisse. Sie können sicher sein, dass genau das gedruckt wird, was Ihr Kunde erwartet. Die Inspektionsergebnisse sind sofort verfügbar und können unverzüglich für Korrekturmaßnahmen verwendet werden.

**Also:** 100% inspiziert, 100% des Inhaltes überprüft und 100% gegen die freigegebene Kundenvorlage verifiziert!

### Einfach zu bedienen

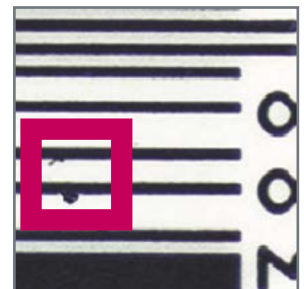
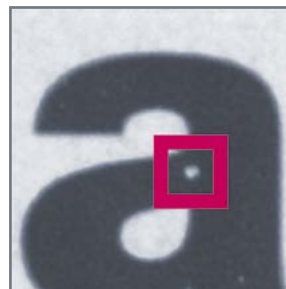
Der EyeC ProofRunner wurde mit dem Ziel der Benutzerfreundlichkeit entwickelt. Jeder Maschinenbediener kann eine aussagekräftige Inline-Inspektion in wenigen Minuten durchführen.

- **Das Druckmuster des Kunden wird automatisch geladen, indem die Auftragsnummer eingegeben wird.**
- **Alle Objekte über die gesamte Bahn werden automatisch identifiziert.**
- **Irrelevante Bereiche werden automatisch verworfen.**
- **Signifikante Abweichungen werden dem Bediener veranschaulicht.**
- **Alle Prüfberichte sind sofort verfügbar.**



### Intelligent

Der EyeC ProofRunner nutzt eine kompakte Hochgeschwindigkeitszeilenkamera, um kontinuierlich hochauflösende Bilder über die gesamte Bahn zu erfassen. Ein Hochleistungsrechner identifiziert alle gedruckten Objekte in der Bahn und beobachtet diese durch den gesamten Druck- oder Konfektionierungslauf. Derselbe Rechner macht einen intelligenten Vergleich zwischen den gedruckten Objekten und dem Kundenmuster. Die erweiterte Musteranalyse des EyeC ProofRunners hat die Fähigkeit, zwischen unterschiedlichen Fehlern zu unterscheiden, sodass jede signifikante Abweichung erfasst und angezeigt wird. Zulässige Schwankungen, die durch den Druckprozess verursacht werden, wie geringe Passerversätze oder Quetschränder um Buchstaben, werden automatisch toleriert.



Fehlerbeispiele

## Zuverlässig

Der EyeC ProofRunner findet alle typischen Fehler wie **weggebrochene Buchstaben oder Buchstabenteile, zugelaufene Buchstaben, Flecken, Kleckse, fehlende Tinte oder Farbabweichungen**.

Durch die Möglichkeit, den Druck inline mit dem freigegebenen Kunden-PDF vergleichen zu können, werden selbst inhaltliche Fehler gefunden, die in der Druckvorstufe, der Druckvorbereitung oder der Plattenherstellung entstanden sind. Diese Fehler können z. B. **Textfehler, Farbvertauschungen, falscher Font, falsche Fontattribute (bold, italic, usw.), falsche Buchstabenabstände oder fehlende Sonderzeichen** sein.

## Flexibel

Durch verschiedene Parametersätze können Sie die Sensibilität des Systems produkt- oder kundenspezifisch steuern und diese Einstellungen auch für zukünftige Prüfungen speichern und wieder aufrufen.

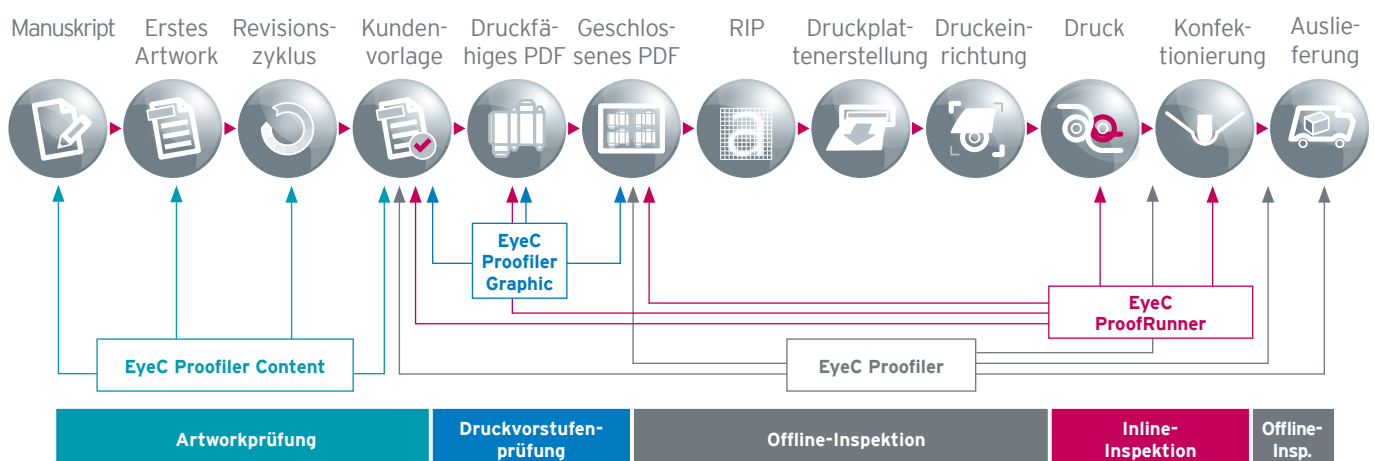
## Umfassend

Der EyeC ProofRunner garantiert Ihnen, dass Sie genau das drucken, was Ihre Kunden erwarten.

## Hauptmerkmale

- ✔ **100%-ige Inspektion des Auftrags**  
Garantiert Qualität und Kundenzufriedenheit.
- ✔ **Bereiche mit differenzierbaren Prüfschärfen**  
Erfüllt Qualitätsansprüche und vermeidet unnötigen Ausschuss.
- ✔ **Inspektion von Heiß- und Kaltprägung / reflektierenden Oberflächen**  
Spricht die verschiedenen Marktbedürfnisse an.
- ✔ **Auswahl an vordefinierten Parametersätzen**  
Passt die Inspektion in nur einem Klick an verschiedenste Anforderungen an.
- ✔ **Laufende Übersicht des Produktionsstands**  
Garantiert exakte Auslieferungen (Qualität und Quantität).
- ✔ **Umfangreicher Prüfereport**  
Dokumentiert die Qualität und bietet eine Rückverfolgung der Prüfergebnisse.

## Vom Design zum Druckerzeugnis



# Technische Daten\*

	System	EyeC ProofRunner		
	Version	Web	Carton Folder Gluer	Carton Sorter
Verfügbare Kameras	Standard	4k farbig	4k farbig	4k farbig
	Optional	4k monochrom 8k monochrom	4k monochrom 8k monochrom	4k monochrom 8k monochrom
Verfügbare Inspektionsbreiten	Standard	450 mm (17,71")	420 mm (16,53")	450 mm (17,71")
	Optional	550 mm (21,65") 760 mm (29,92")	550 mm (21,65") 660 mm (25,98") 760 mm (29,92")	550 mm (21,65") 760 mm (29,92")
Beispiel	Inspektionsbreite	450 mm (17,71")	420 mm (16,53")	450 mm (17,71")
	Kamera	4k farbig	4k farbig	4k farbig
	Auflösung	231 dpi	244 dpi	231 dpi
	Kleinster nachweisbarer Defekt**	0,22 mm (0,009")	0,21 mm (0,008")	0,22 mm (0,009")
	Geschwindigkeit (max.)	420 m/min (1.378 ft/min)	400 m/min (1.312 ft/min)	420 m/min (1.378 ft/min)
Funktionen & Optionen	Vergleich gegen Kunden-PDF	optional	standard	standard
	Automatische Definition von Prüfbereichen	optional	optional	optional
	EyeC Quality Link	optional	nicht möglich	nicht möglich
	Farbvergleich	optional	optional	optional
	1D- und 2D-Codes-Lesen	optional	optional	optional
	Prüfung variabler Codes	optional	optional	optional
	Inspektion variabler Daten	optional	optional	optional
	Fehler-Heatmap	optional	optional	optional
	Inspektion von Warnhinweisen	nicht möglich	nicht möglich	optional
	Distanzvermessung	optional	optional	optional

\* Diese technischen Spezifikationen basieren auf Standardannahmen. Alle Angaben wurden zum Zeitpunkt der Drucklegung nach bestem Wissen und Gewissen gemacht und können sich jederzeit ohne Vorankündigung ändern.

\*\* Bei einer Differenz von mindestens 50 Graustufen.

### Der EyeC ProofRunner

- liefert objektive Ergebnisse
- ist einfach zu bedienen
- führt 100% ige Inspektionen durch
- stellt die Gleichheit aller Nutzen sicher
- verhindert Sortenuntermischungen
- verifiziert den Inhalt in jeder Sprache und jedes Alphabets zu 100%
- gibt Ihnen die Sicherheit, dass Sie zu 100% das drucken, was in der freigegebenen Kundenvorlage spezifiziert ist
- ist validierungsfähig

**HAUPTSITZ DEUTSCHLAND,  
ÖSTERREICH, SCHWEIZ**

**EyeC GmbH**  
Tel.: +49 40 226 3555-0

E-Mail: [Sales@EyeC.de](mailto:Sales@EyeC.de)  
[www.EyeC.de](http://www.EyeC.de)

**AUSTRALIEN, SÜDOSTASIEN**

**GMS Pacific Pty. Ltd.**  
Tel.: +61 3 9535 9777  
E-Mail: [Info@GMSPacific.com](mailto:Info@GMSPacific.com)  
[www.GMSPacific.com](http://www.GMSPacific.com)

**ISRAEL**

**ProArt Technology Ltd.**  
Tel.: +972 544 587889  
E-Mail: [Ilan@ProArt.co.il](mailto:Ilan@ProArt.co.il)  
[www.EyeC-Inspection.com](http://www.EyeC-Inspection.com)

**TAIWAN**

**EyeC Taiwan**  
Tel.: +886 2 2660 2495  
E-Mail: [Ivan.Huang@EyeC-China.com](mailto:Ivan.Huang@EyeC-China.com)  
[www.EyeC-China.com](http://www.EyeC-China.com)

**BENELUX, DÄNEMARK, SCHWEDEN**

**EyeC Benelux**  
Tel.: +31 74 2502 533  
E-Mail: [Info@EyeC-Benelux.com](mailto:Info@EyeC-Benelux.com)  
[www.EyeC-Benelux.com](http://www.EyeC-Benelux.com)

**ITALIEN**

**Endeavour S.r.l.**  
Tel.: +39 055 603447  
E-Mail: [Sales@EyeC-Italia.com](mailto:Sales@EyeC-Italia.com)  
[www.EyeC-Italia.com](http://www.EyeC-Italia.com)

**TURKEI**

**Imaj Otomasyon Sanayi Ticaret Ltd. Sti.**  
Tel.: +90 212 220 4116  
E-Mail: [Murat.Mutlu@ImajOtomasyon.com](mailto:Murat.Mutlu@ImajOtomasyon.com)  
[www.ImajOtomasyon.com](http://www.ImajOtomasyon.com)

**BRASILIEN**

**MZ Máquinas Ltda.**  
Tel.: +55 11 2374 1335  
E-Mail: [Marcelo@MZMaquinas.com.br](mailto:Marcelo@MZMaquinas.com.br)  
[www.EyeC-Inspection.com](http://www.EyeC-Inspection.com)

**JAPAN**

**Cross-link Pacific, Inc.**  
Tel.: +81 3 5919 2120  
E-Mail: [Info@CrossLinkPacific.co.jp](mailto:Info@CrossLinkPacific.co.jp)  
[www.EyeC-Japan.com](http://www.EyeC-Japan.com)

**URUGUAY, PARAGUAY**

**Steel Servicios y Afilados Industriales S.R.L.**  
Tel.: +598 2204 1335  
E-Mail: [SteelGrafic@Gmail.com](mailto:SteelGrafic@Gmail.com)  
[www.EyeC.es](http://www.EyeC.es)

**CHILE**

**Walbaum Representaciones Ltda.**  
Tel.: +562 2351020  
E-Mail: [NWalbaum@WalbaumChile.cl](mailto:NWalbaum@WalbaumChile.cl)  
[www.WalbaumChile.cl](http://www.WalbaumChile.cl)

**MEXIKO**

**EyeC México**  
Tel.: +52 33 1814 0774  
E-Mail: [Roy.Jimenez@EyeC-America.com](mailto:Roy.Jimenez@EyeC-America.com)  
[www.EyeC.es](http://www.EyeC.es)

**USA, KANADA**

**EyeC America, LLC**  
Tel.: +1 330 644 6841  
E-Mail: [Info@EyeC-America.com](mailto:Info@EyeC-America.com)  
[www.EyeC-America.com](http://www.EyeC-America.com)

**CHINA**

**EyeC China**  
Tel.: +86 512 66678201 ext. 802  
E-Mail: [Ivan.Huang@EyeC-China.com](mailto:Ivan.Huang@EyeC-China.com)  
[www.EyeC-China.com](http://www.EyeC-China.com)

**POLEN, SLOWAKISCHE REPUBLIK,  
TSCHECHISCHE REPUBLIK**

**EyeC Polska**  
Tel.: +48 512 354 354  
E-Mail: [Marcin.Weksler@EyeCPolska.pl](mailto:Marcin.Weksler@EyeCPolska.pl)  
[www.EyeCPolska.pl](http://www.EyeCPolska.pl)

**VEREINIGTE ARABISCHE EMIRATE**

**Fotedar Engineering Services**  
Tel.: +97 1509414078  
E-Mail: [Info@FotedarEngineering.com](mailto:Info@FotedarEngineering.com)  
[www.FotedarEngineering.com](http://www.FotedarEngineering.com)

**FRANKREICH, MONACO**

**PerFormance Graphique**  
Tel.: +33 6 303 841 32  
E-Mail: [Fabrice.Hardouin@cegetel.net](mailto:Fabrice.Hardouin@cegetel.net)  
[www.EyeC.fr](http://www.EyeC.fr)

**SERBIEN, BOSNIEN, BULGARIEN ,  
KOSOVO, KROATIEN, MAZEDONIEN,  
MONTENEGRO, SLOWENIEN**

**Printbox**  
Tel.: +381 63302104  
E-Mail: [Sales@Printbox.rs](mailto:Sales@Printbox.rs)  
[www.EyeC-Inspection.com](http://www.EyeC-Inspection.com)

**ZENTRAL- UND SÜDAMERIKA**

**EyeC America, LLC**  
Tel.: +1 480 703 9538  
E-Mail: [Lyz@EyeC-America.com](mailto:Lyz@EyeC-America.com)  
[www.EyeC.es](http://www.EyeC.es)

**GRIECHENLAND**

**Graphic Systems**  
Tel.: +30 210 9221039  
E-Mail: [Info@GraphicSystems.gr](mailto:Info@GraphicSystems.gr)  
[www.EyeC-Inspection.com](http://www.EyeC-Inspection.com)

**SPANIEN, PORTUGAL**

**Sercoyse, S.L.**  
Tel.: +34 93 2610486  
E-Mail: [Sercoyse@Sercoyse.com](mailto:Sercoyse@Sercoyse.com)  
[www.Sercoyse.com](http://www.Sercoyse.com)

**GROSSBRITANNIEN, IRLAND**

**EyeC UK Limited**  
Tel.: +44 118 983 3347  
E-Mail: [Info@EyeC-UK.com](mailto:Info@EyeC-UK.com)  
[www.EyeC-UK.com](http://www.EyeC-UK.com)